



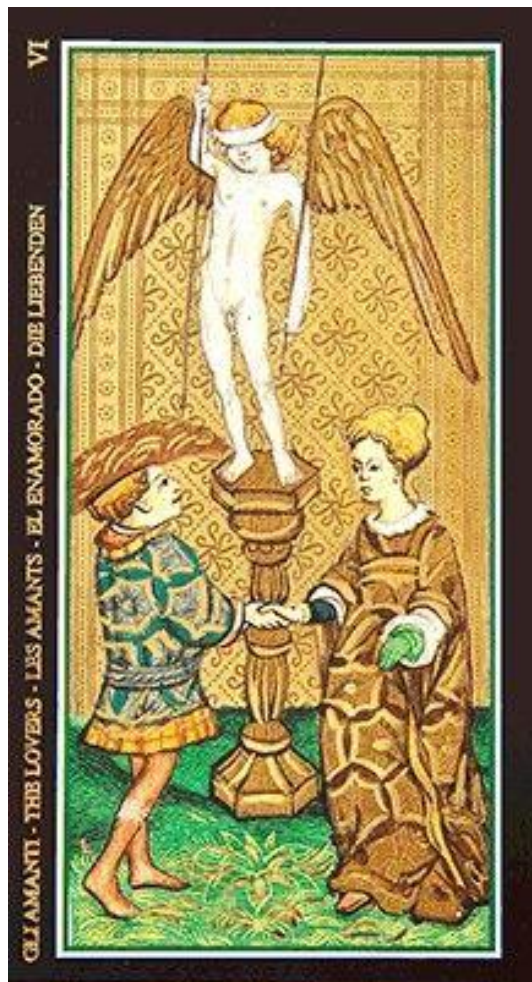
Arcano VI

Os Enamorados

O amor é o significado mais antigo para essa carta, conforme o manuscrito descoberto por Pratesi. De Mellet também indica o sentido do amor — parece óbvio, não é? — mas introduz o conceito de escolha entre o vício e a virtude. Lévi mantém esse conceito, mas acrescenta a união. Paul Christian enfatiza a escolha e, curiosamente, faz do arqueiro uma figura da justiça, que, segundo ele, aponta a flecha não para o jovem se apaixonar, e sim para o vício. Depois, Mathers, a Golden Dawn e ainda Waite retornam à ideia aparentemente óbvia de que os Amantes significam amantes. Waite ainda enfatiza a atração e a união.”

“Observe que a escolha aqui não significa a necessidade de decidir entre duas opções igualmente válidas — como o que vestir para uma festa, que emprego aceitar, ou mesmo com quem se casar. Em vez disso, significa a escolha moral entre o bom e o mau caminho, entre o vício e a virtude.”

RACHEL POLLOCK - A BIBLIA DO TAROT



## CAMINHOS POSSÍVEIS

**78 Graus de Sabedoria — Rachel Pollock**

*O Eu e o Outro*

**A Jornada do Herói — Hajo Banzhaf**

*A Decisão*

**Nei Naiff**

*O Caminho do Livre-Arbitrio*

### **Tema primário ou natural**

- Análise das formas puras (identificação)

### **Tema secundário ou convencional**

“Assim fazendo, ligamos os motivos artísticos e as combinações de motivos artísticos (composições) com assuntos e conceitos. Motivos reconhecidos como portadores de um significado secundário ou convencional. Nós costumamos dar-lhes o nome de histórias ou alegorias. A identificação de tais imagens, histórias e alegorias é o domínio daquilo que normalmente é conhecido por iconografia.”

“É óbvio que uma análise iconográfica correta pressupõe uma identificação exata dos motivos. Se a faca que nos permite identificar São Bartolomeu não for uma faca, mas um abridor de cartas, a figura não será São Bartolomeu. Além disso, é importante notar que a presença dessa figura como imagem de São Bartolomeu indica a intenção consciente do artista de representar o santo, embora as qualidades expressivas da figura possam perfeitamente não ser intencionais.”

### **Significado intrínseco ou conteúdo**

“Tratamos a obra de arte como um sintoma de algo mais, que se expressa numa variedade incontável de outros sintomas, e interpretamos suas características composicionais e iconográficas como evidência mais particularizada desse algo mais.”

# **Panofsky e os Conceitos de Iconografia e Iconologia**



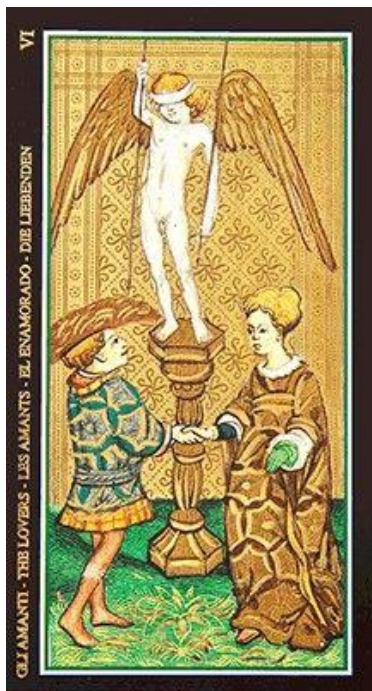
“Iconologia, portanto, é o método de interpretação que advinha da síntese mais do que da análise. E assim como a exata identificação dos motivos é requisito básico de uma correta análise iconográfica, também a exata análise das imagens, histórias e alegorias é requisito essencial para uma correta interpretação iconológica.”

“A análise iconográfica, tratando de imagens, histórias e alegorias em vez de motivos, pressupõe, é claro, muito mais que a familiaridade com objetos e fatos adquiridos pela experiência prática. Pressupõe a familiaridade com temas específicos e conceitos, tal como são transmitidos pelas fontes literárias, obtidas por educação deliberada ou tradição oral.”



## AS TRÊS FONTES

principais de referência para a maior parte dos baralhos modernos



Tarot Visconti- Sforza



Tarot de Marselha



Smith-Waite Tarot



## O TAROT DO CEMITÉRIO

Escultura em mármore de um túmulo do Cemitério Monumental de Gênova, Itália.

Foto que inspirou a criação do baralho.

Este cemitério, um dos maiores e mais famosos da Europa, fundado em 1851, com a extensão de 1Km<sup>2</sup>, abriga mais de 11.500 sepulturas, adornadas por mais de 3.000 esculturas.



# Outros Enamorados

- Tarô do Terreiro Pai Maneco
- Tarot Mitológico
- Gustave Doré Tarot
- Modern Witch Tarot
- Tarot Furtado
- Tarot das Bruxas
- The Antique Anatomy Tarot
- The Wondering Spirit Tarot
- The Prisma Visions Tarot