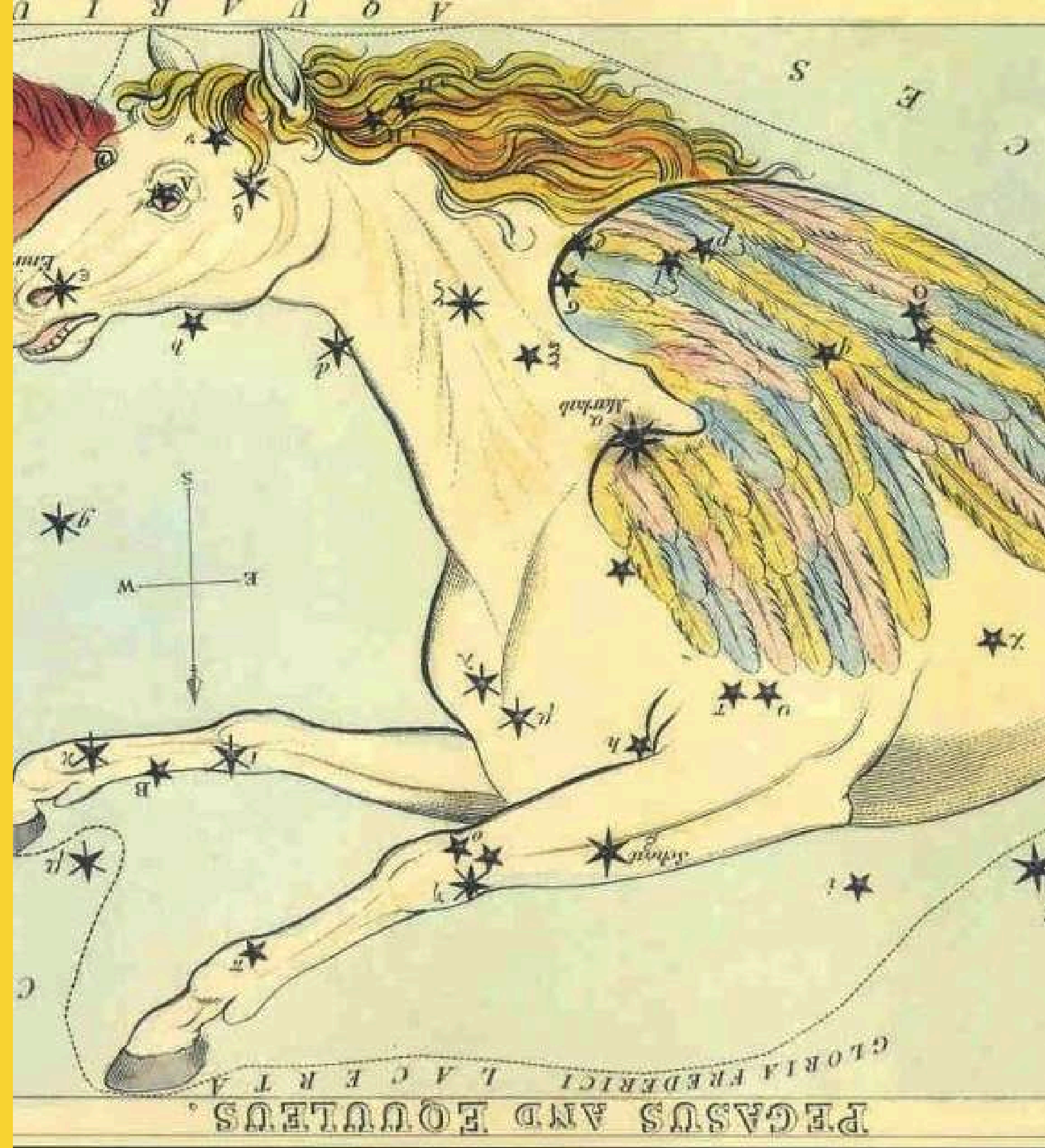


ESTRELAS FIXAS

Markab: a sela de Pégasus





“Pégaso apresenta um intrigante conjunto de motivos mitológicos. Os gregos, originalmente não representavam Pégaso com asas, mas provas evidentes de fontes etruscas e mesopotâmicas mostram que o cavalo alado já era conhecido nos tempos pré-clássicos.

Era geralmente representado como um corcel de um grande herói ou deus.

Na antiga lenda israelita, era o cavalo do lendário guerreiro Nimrod, “o poderoso caçador diante da face do Senhor” (Genesis 10:9).

No Estrato primitivo do mito grego, Pégaso é o portador dos trovões e relâpagos de Zeus. Tendo marcado seu casco no monte Hélicon, Pégaso criou Hipocrene, a “Fonte do Cavalo” - uma fonte de inspiração poética consagrada às musas, as nove deusas das artes e das ciências.”

“Algumas versões da história de Pégaso apresentam-no a a cavalgar para salvar Andrômeda, mas o mais importante mito relacionado com Pégaso é o de Belerofonte, filho do rei de Corinto. A Belerofonte foi atribuída a, aparentemente impossível, tarefa de matar Quimera, um monstro com cabeça de leão vomitando fogo, corpo de cabra e cauda de serpente.

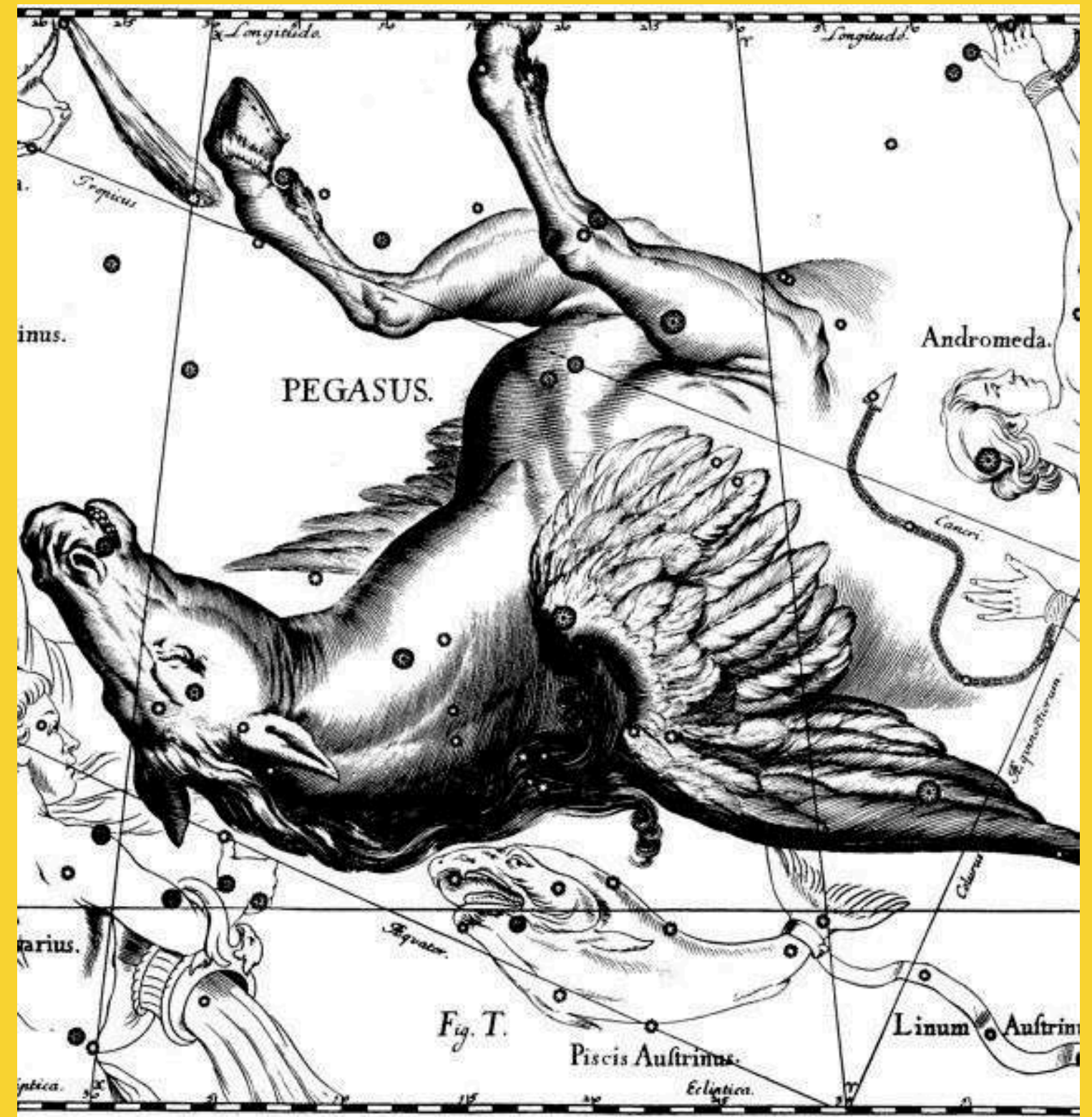
Foi aconselhado por um vidente a apanhar e domesticar Pégaso, o que conseguiu com a ajuda de um freio de ouro oferecido por Atena.

Auxiliado por Pégaso, Belerofonte atacou Quimera e pôs-lhe entre as mandíbulas um grande pedaço de chumbo, que lhe escorreu pela garganta, destruindo-lhe as vísceras.



“Uma versão registra que Belerofonte mais tarde, montado em Pégaso, se dirigiu ao Monte Olimpo, a morada dos deuses. Zeus enviou um moscardo para picar o cavalo, que se empinou, lançando Belerofonte por terra. Desde esse dia, ele vageou cego e aleijado, esquivando-se a todo contato humano. Pégaso tornou-se um cavalo de carga sem categoria.”

(A Linguagem das Estrelas e Planetas, Geoffrey Cornelius e Paul Devereux, p.218-221.)





“The Fall of Bellerophon” - Tobias Verhaecht (1561-1631)

- Estrelas associadas a **Marte** significam: agressividade, lutas, violência e perigos; podem indicar perdas, assassinatos e ferimentos; se favoravelmente configuradas, conferem honras através de atividades de caráter marcial.
- Estrelas associadas a **Mercúrio** significam: intelecto e capacidade de aprendizagem, fortuna e sucesso através dos negócios, livros e atividades intelectuais.
- Estrelas da natureza de **Marte-Mercúrio**: espírito vivo e audaz, mas tingido por cólera, irritabilidade e falta de paciência.

(Tratado das Esferas - Helena Avelar e Luís Ribeiro, p.333-348)



MARKAB, ALPHA PEGASI

estrela branca localizada atualmente na asa de Pégasus aos 23°28' de Peixes possui a magnitude, brilho, de 2.6

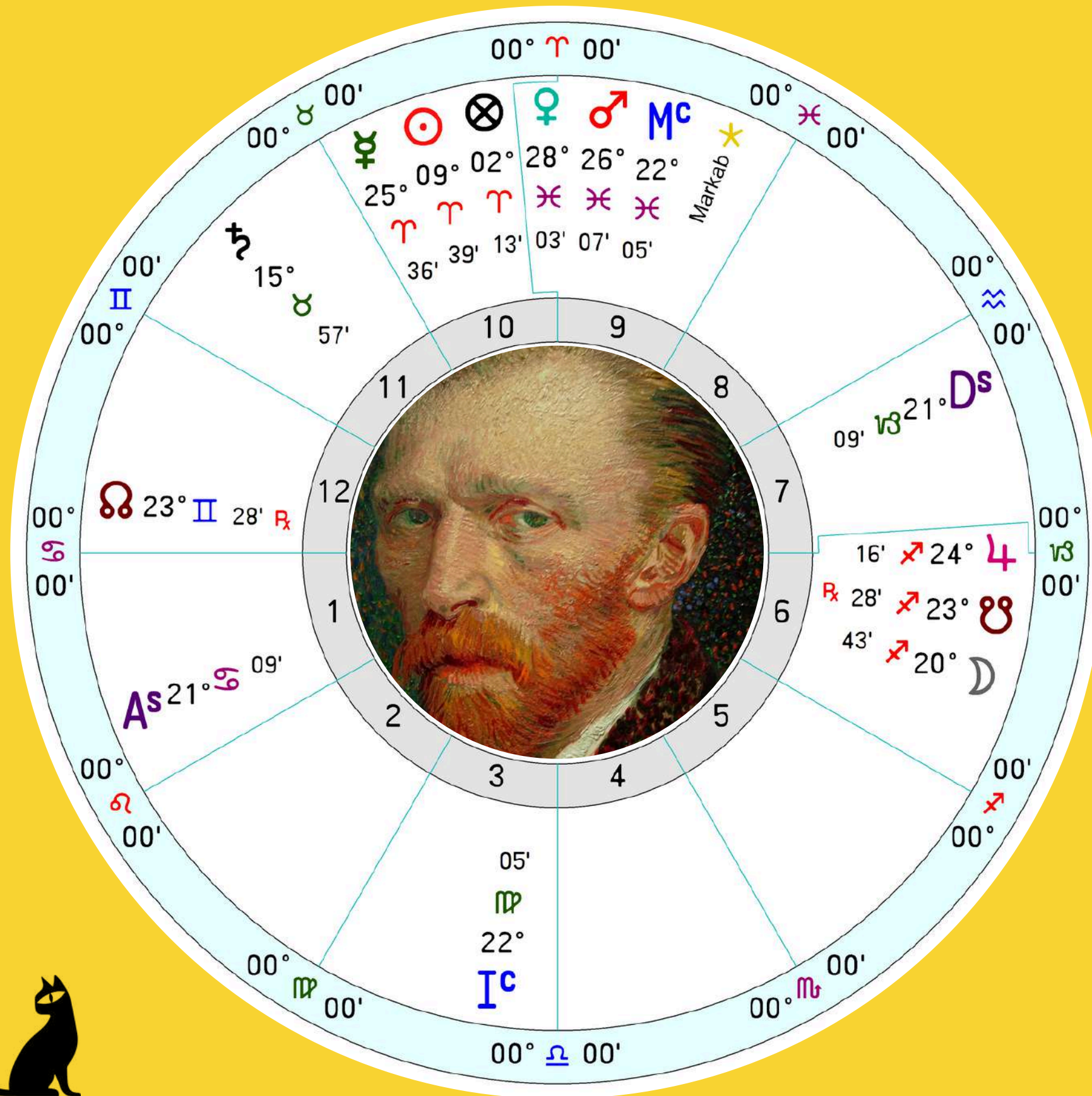
De acordo com Ptolomeu é da Natureza e **Marte** e **Mercúrio**.

Torna aqueles que portam essa estrela capazes de grandes empreendimentos, porém excessivamente obstinados e precipitados. Confere honra, riquezas, boa fortuna, contudo risco de cortes, febres e acidentes violentos, segundo Vivian Robson em “Estrelas Fixas e Constelações na Astrologia.”

A ALFA DE PÉGASO, SEGUNDO MANÍLIO, ASTRONÔMICAS, LIVRO V

“Nascidos os Peixes, logo que o seu vigésimo primeiro grau assinalar o horizonte, assim brilhando para o mundo, nascerá então o cavalo aéreo, que voará no céu e dará à luz, nesse momento, filhos de grande velocidade, de membros prontos para todo tipo de tarefa. Um dará giros com o cavalo e, altivo sobre o dorso deste, fará guerra, general e soldado a um só tempo; outro será capaz de correr incrivelmente, parecendo esconder suas passadas e fazer sumir o terreno em sua corrida. Pois quem terá mais rapidamente voador de volta desde a extremidade do mundo, como mensageiro, ou quem terá ligeiro penetrado nas regiões mais remotas da terra? Será, também, capaz de curar, usando os sumos de plantas comuns, os ferimentos dos quadrúpedes, conhecerá ervas medicinais para aplicar nos membros dos animais, bem como as que nascerão apenas para uso humano.”





Vincent Van Gogh
 30/03/1853
 11:00
 Zundert/Holanda

Nesta época Markab localizava-se aos 21°25' de Peixes, em Conjunção, portanto, ao Meio Céu do pintor pós-impressionista.



